



Serra tábua Mini

Universal

Manual de instruções e montagem



Meghi Indústria Mecânica e Comércio Ltda.

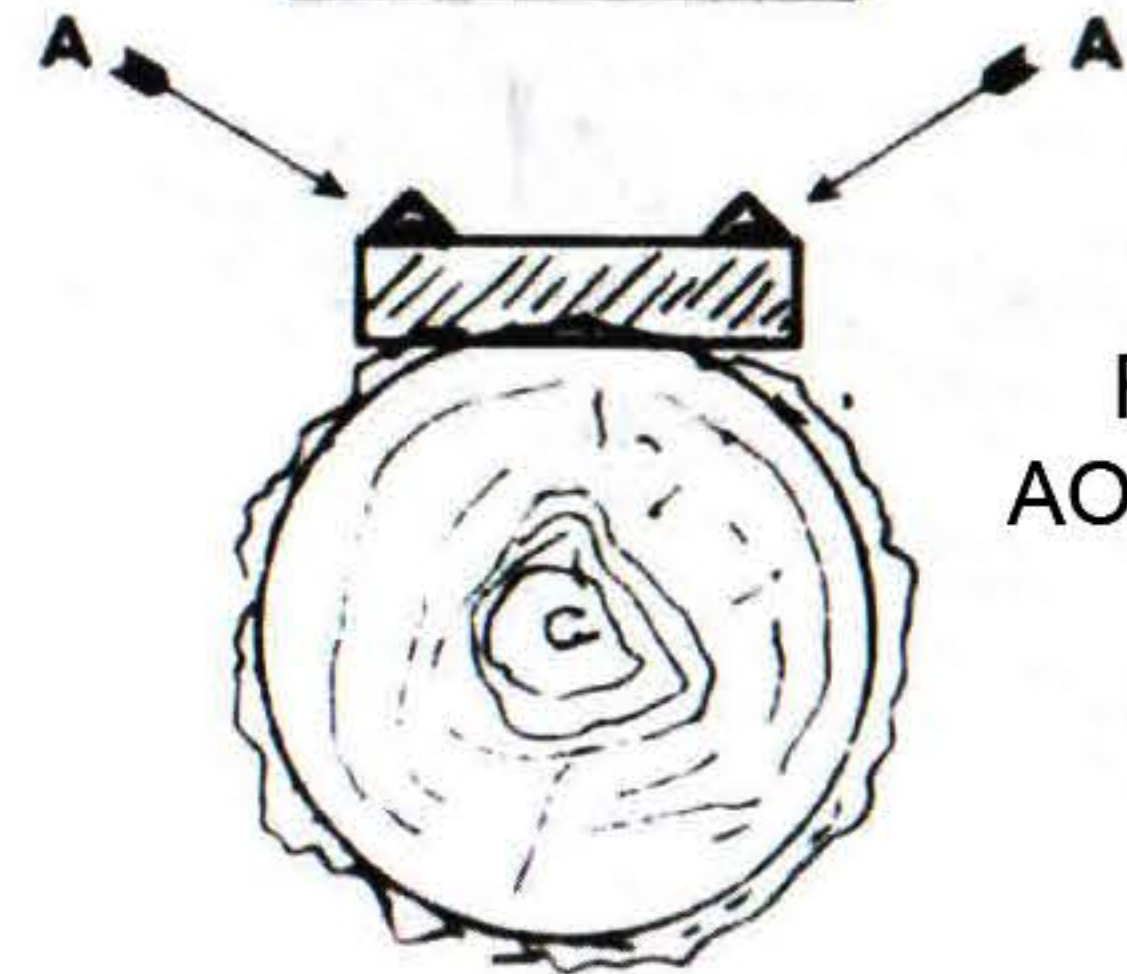
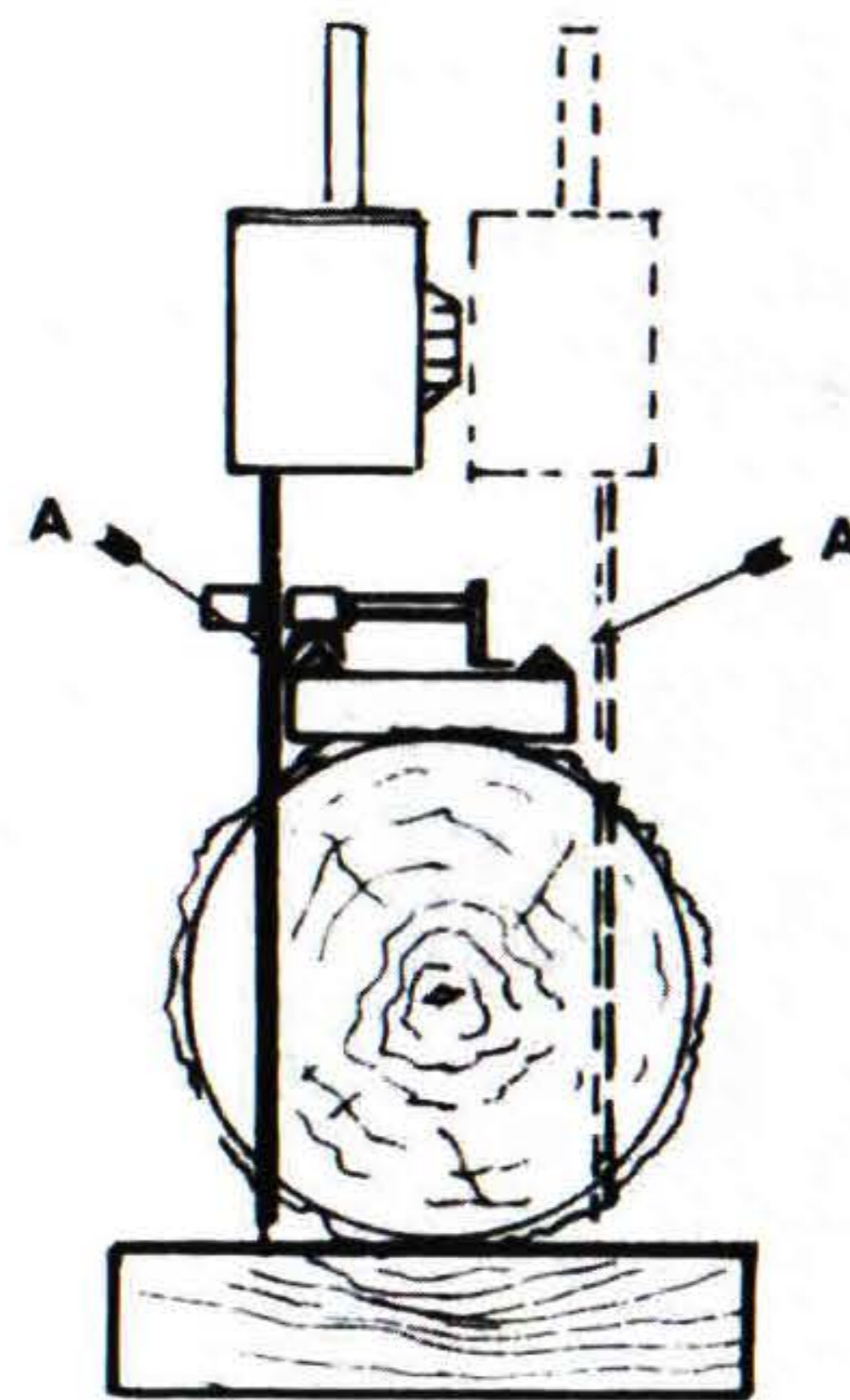
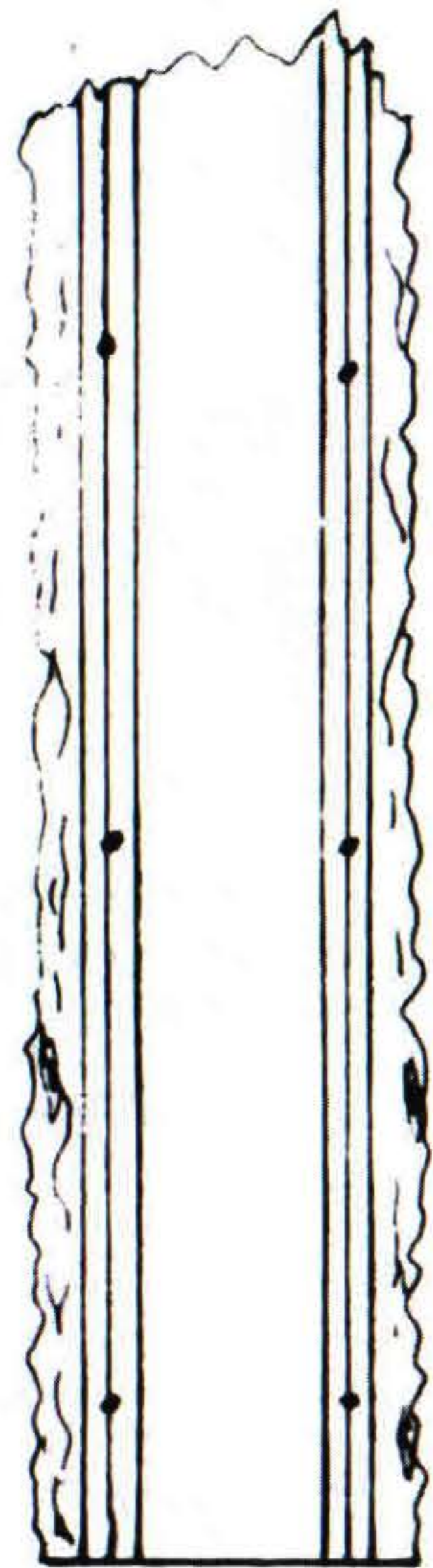
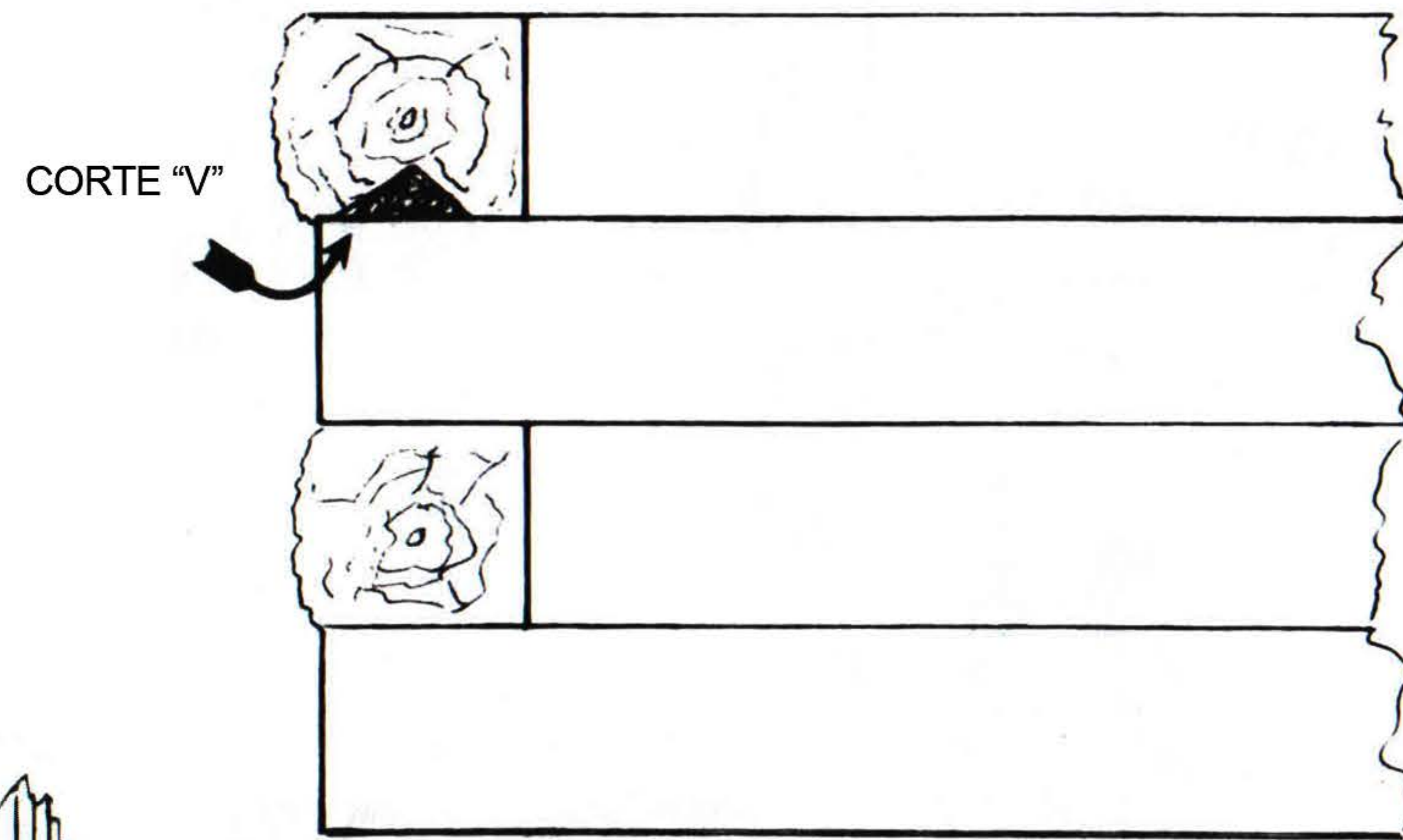
Rua João Silva 353, Espinheiros, 89228-780, Joinville - Sc, Brasil

Fone/Fax: **(47) 3434-1410** / (47) 3434-2680

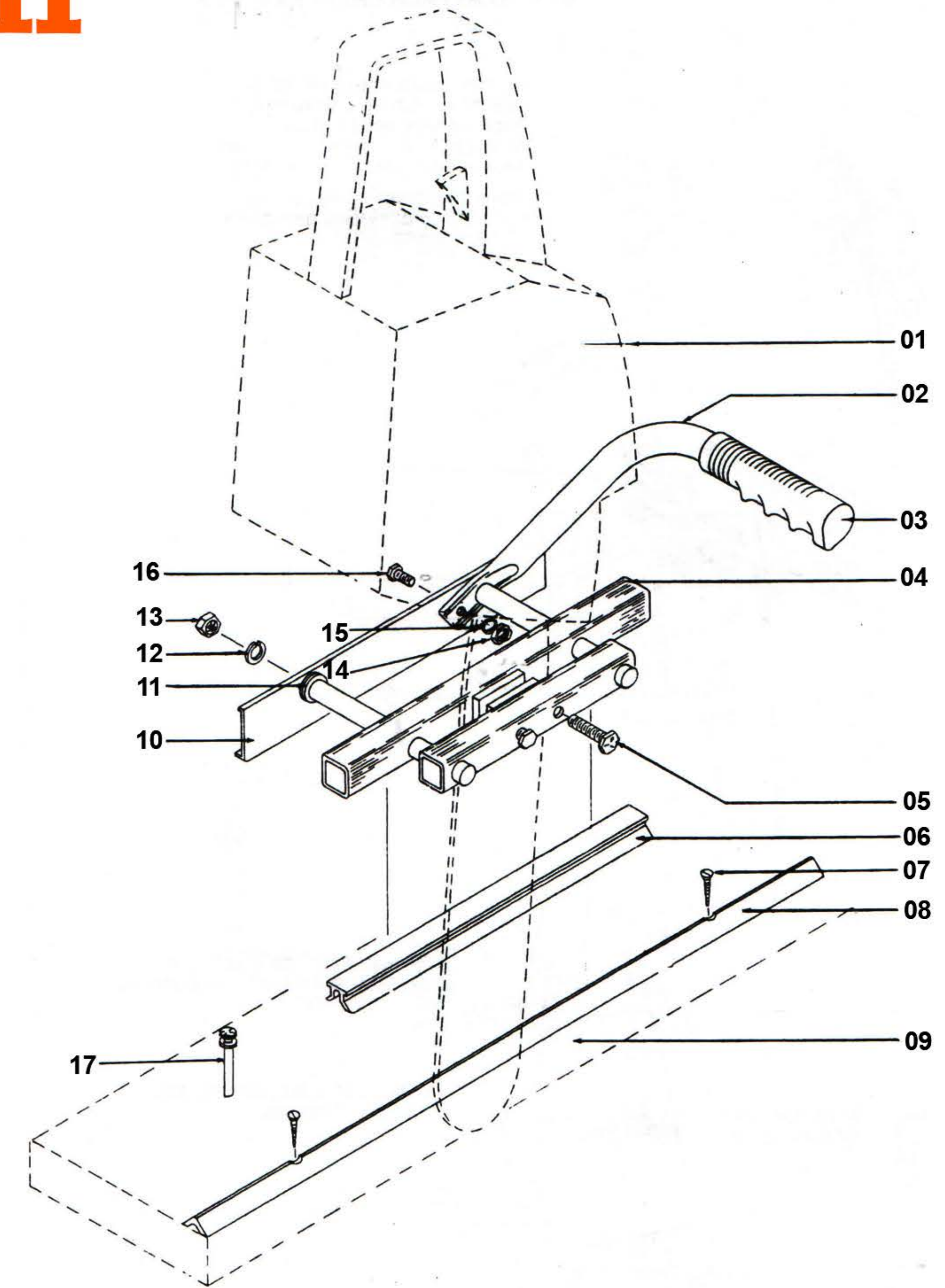
Email: **meghi@meghi.com.br**

Todas as **imagens** contidas neste manual são meramente ilustrativas

A **Meghi** reserva-se o direito de fazer modificações técnicas sem prévio aviso



FIXE 2 TRILHOS EM UMA TÁBUA COM A LARGURA ADEQUADA AO ESQUADREJAMENTO (CONFORME FIGURA). CORTE UM LADO DEPOIS O OUTRO.



Item	Código	Descrição	Qntd
01		MOTOSSERRA (NÃO INCLUÍDA)	01
02	3350-1801	CABO DE MANEJO MINI SERRA TABUA	01
03	2250-0002	MANOPLA 7/8"	01
04	3350-1802	SUPORTE COMP.PRENDEDOR SABRE MTS	01
05	3350-1804	PARAFUSO ESPECIAL ESFERA MST	02
06		TRILHO (INCLUÍDO NO ÍTEM 3350-1802)	01
07	2126-0001	PARAFUSO FENDA SIMPLES MADEIRA 6,1X30	12
08	3350-1805	TRILHO INFERIOR MINI SERRA TABUA	06
09		TÁBUA GUIA (NÃO INCLUÍDA)	01

Item	Código	Descrição	Qntd
10	3350-1806	SUPORTE NIVELADOR MINI SERRA TABUA	01
11	2139-0110	ARRUELA LISA M10 ZB	02
12	2141-0108	ARRUELA PRESSAO M8 ZB	02
13	2106-0110	PORCA SX M10 ZB	02
14	2106-0108	PORCA M8 ZB	01
15	2141-0108	ARRUELA PRESSAO M8 ZB	01
16	2120-0825	PARAFUSO SEXTAVADO M8X25 ZB	01
17	2125-0001	PREGO CABEÇA DUPLA 17X27	03



1. Fixe o Trilho Inferior em uma tábua guia.



2. Posicione a Serra tábua mini na tábua guia e afrouxe as 02 Porcas M10 fixadas no Suporte Nivelador.



3. Remova a Porca M8 e o Parafuso M8x25 que fixam o Cabo de Manejo ao Suporte Nivelador.



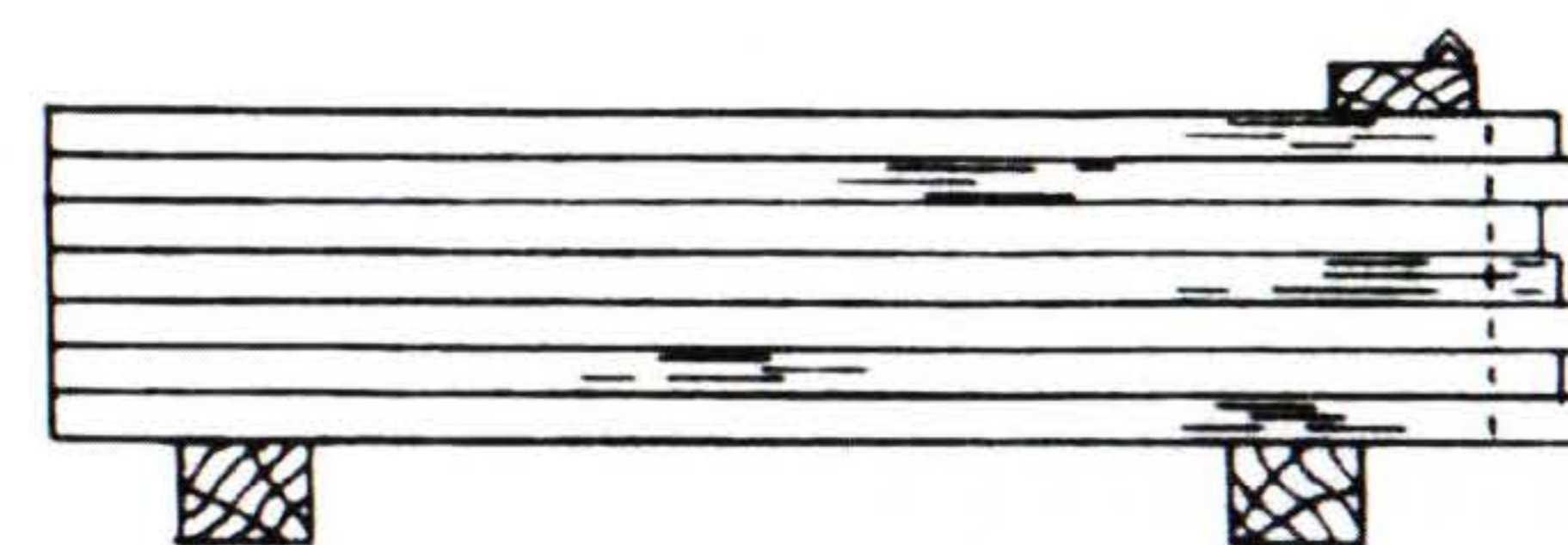
4. Levante o Cabo de manejo, insira o Parafuso M8x25, Arruela de pressão M8 e Porca M8. Aperte levemente.



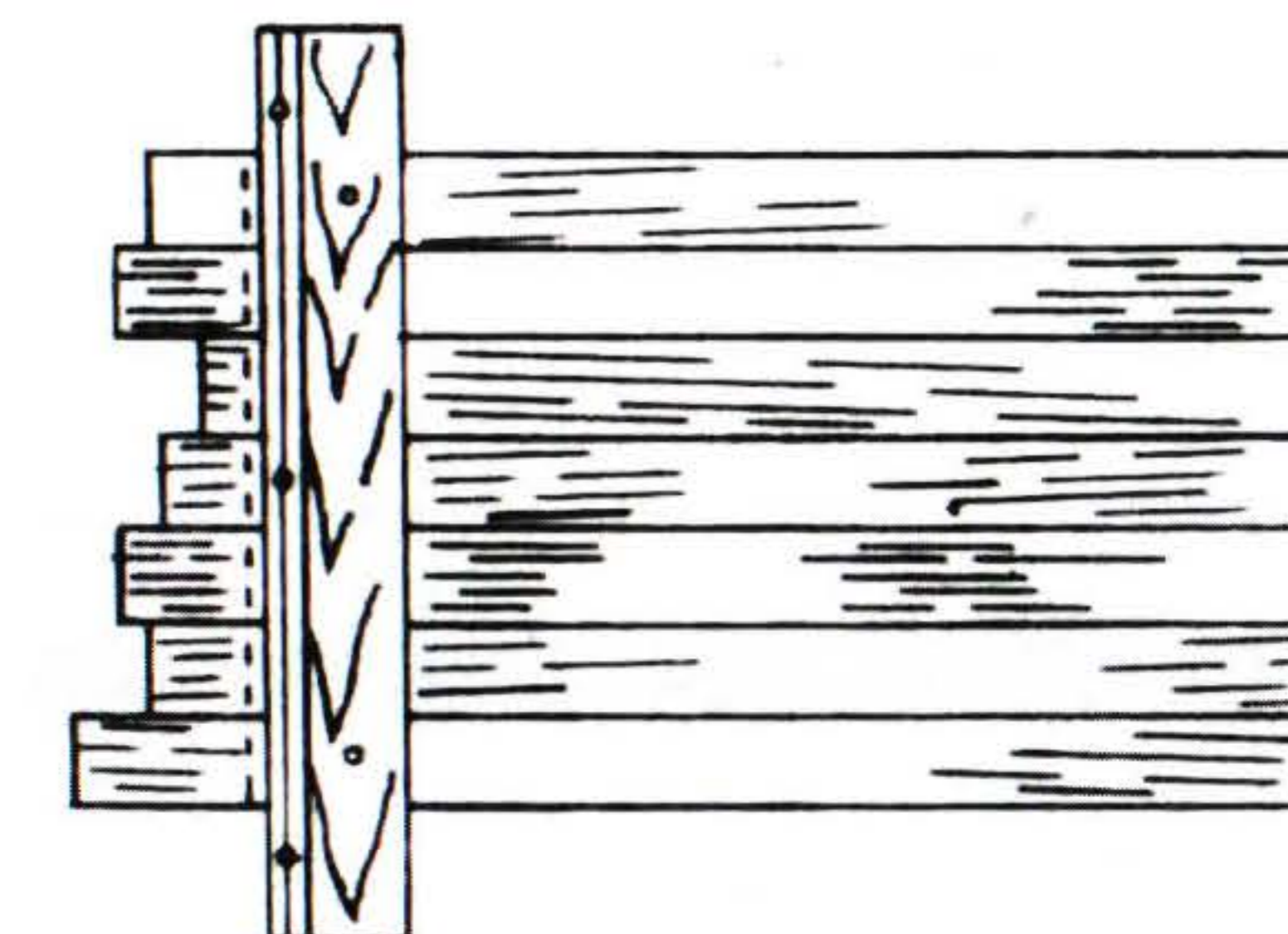
5. Precione o corpo da serra tábua e o Suporte Nivelador igualmente e então aperte as porcas.



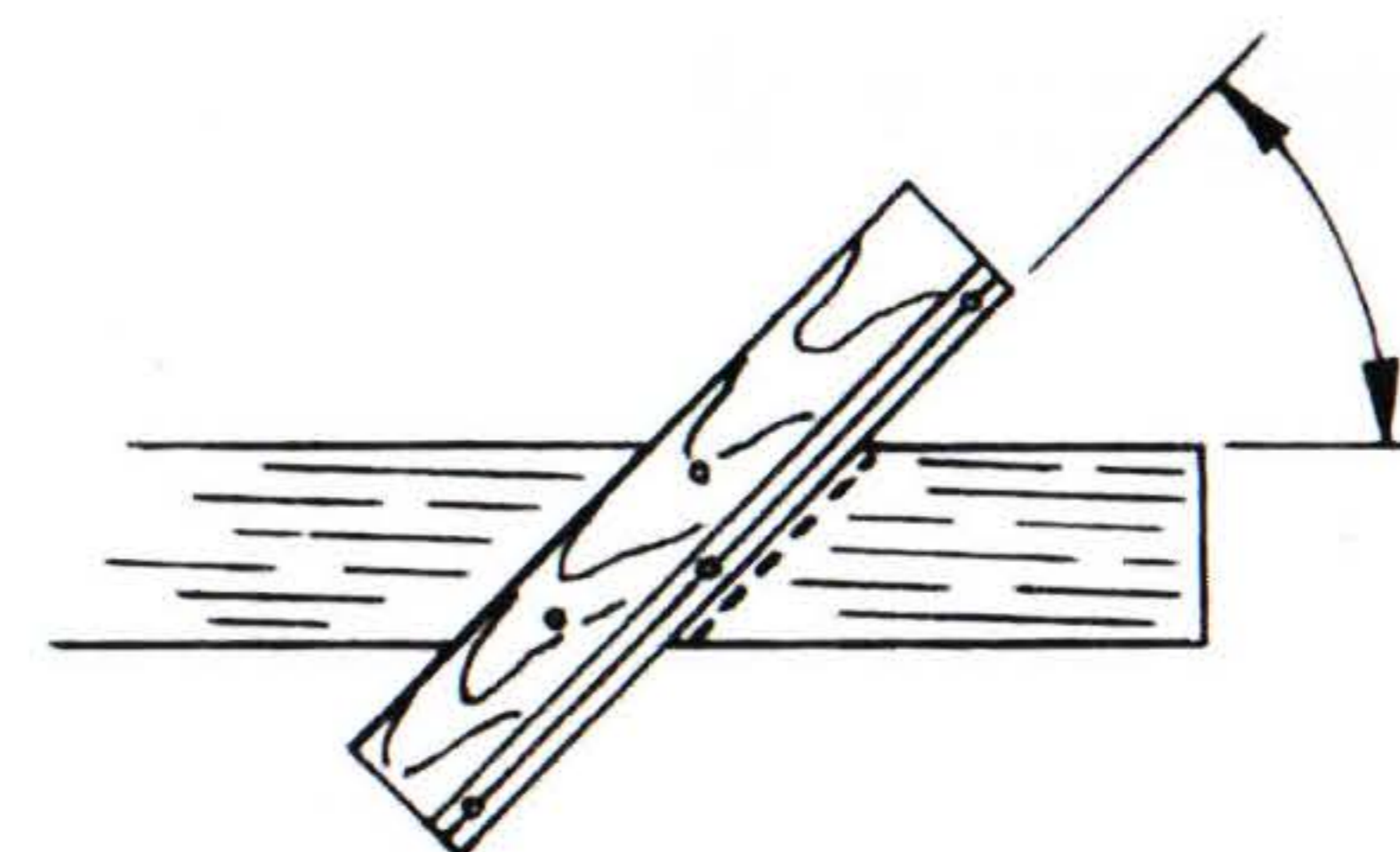
6. Aperte bem a Porca M8 que segura o Cabo de manejo. Agora a Serra tábua mini deve estar reta e preparada para o corte.



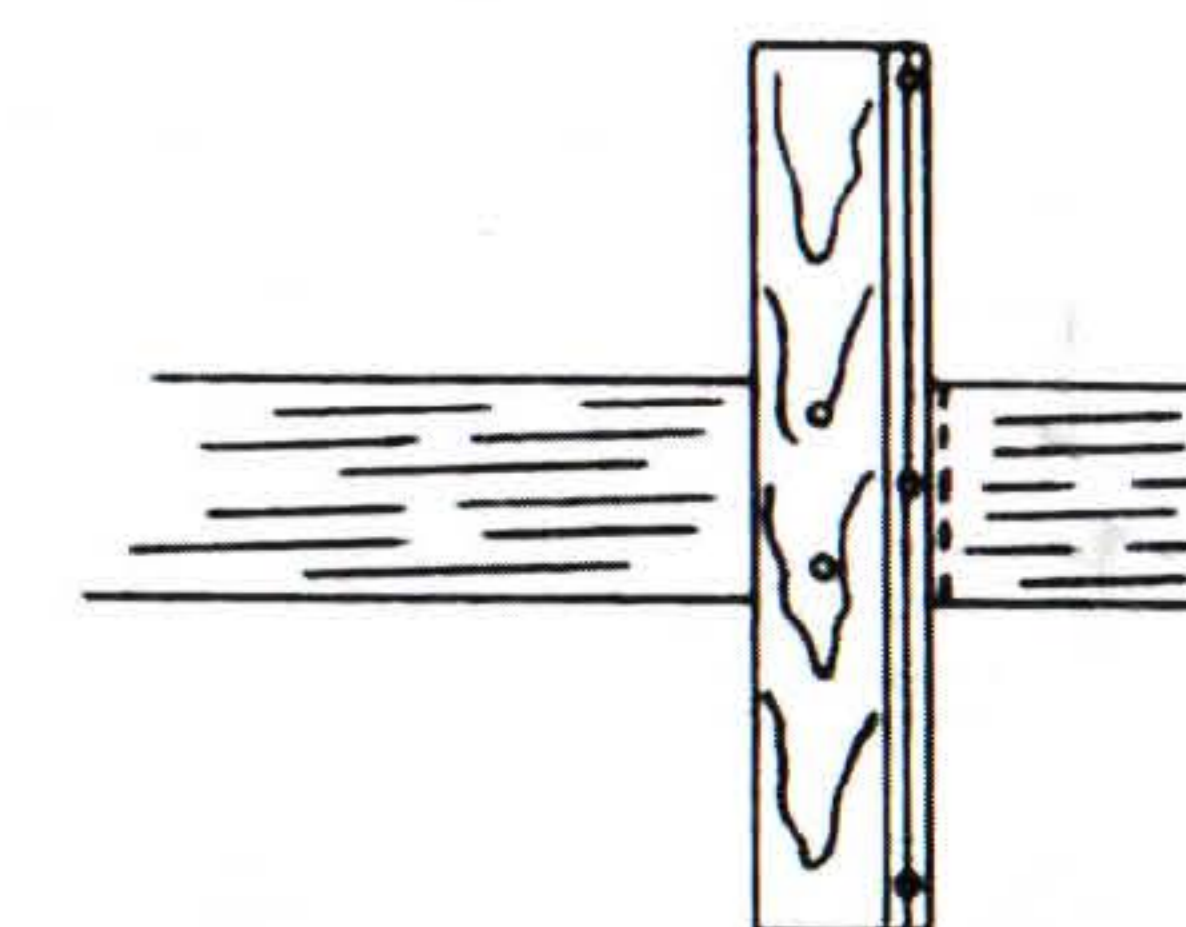
CORTAR VÁRIAS TÁBUAS DE UMA SÓ VEZ



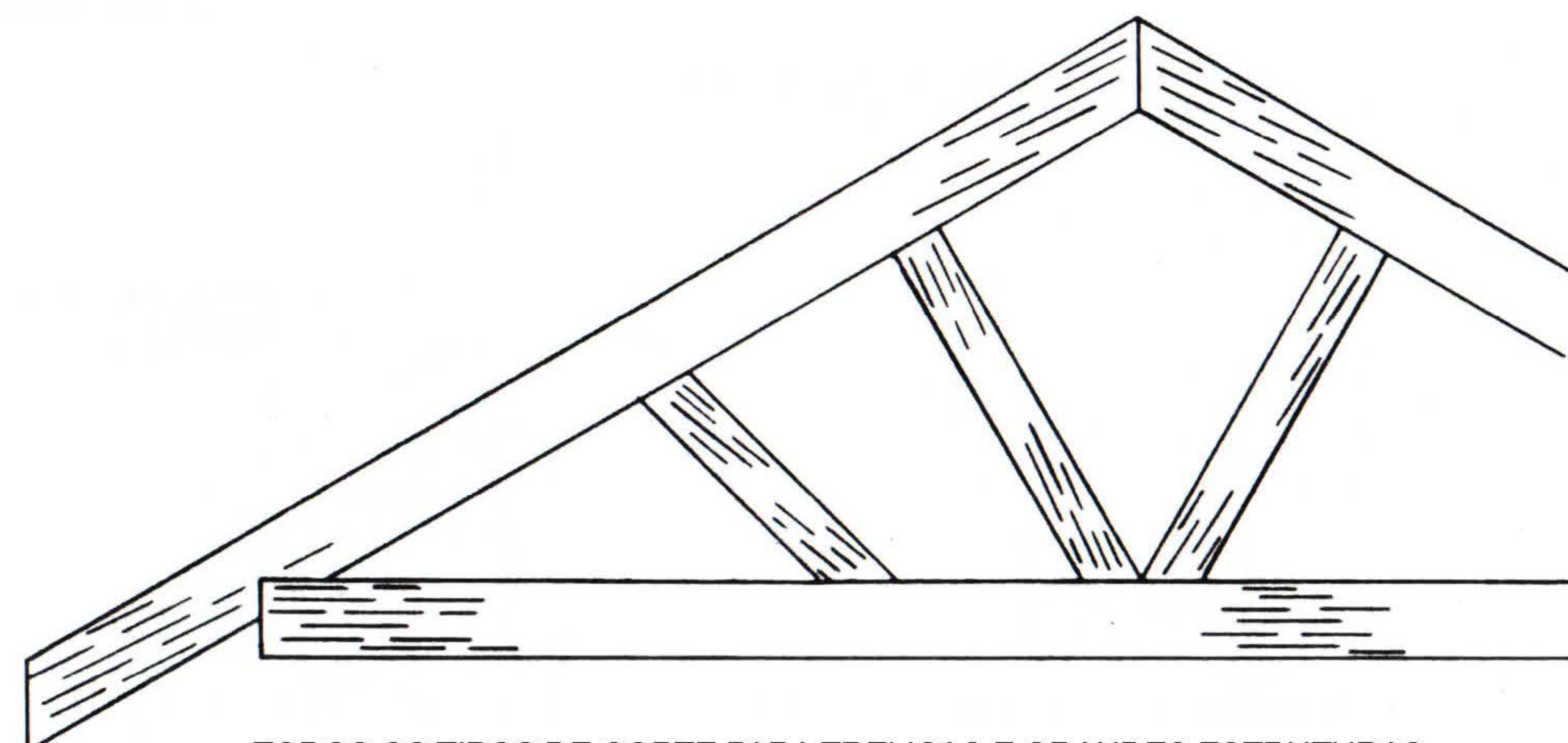
APARAR CANTOS



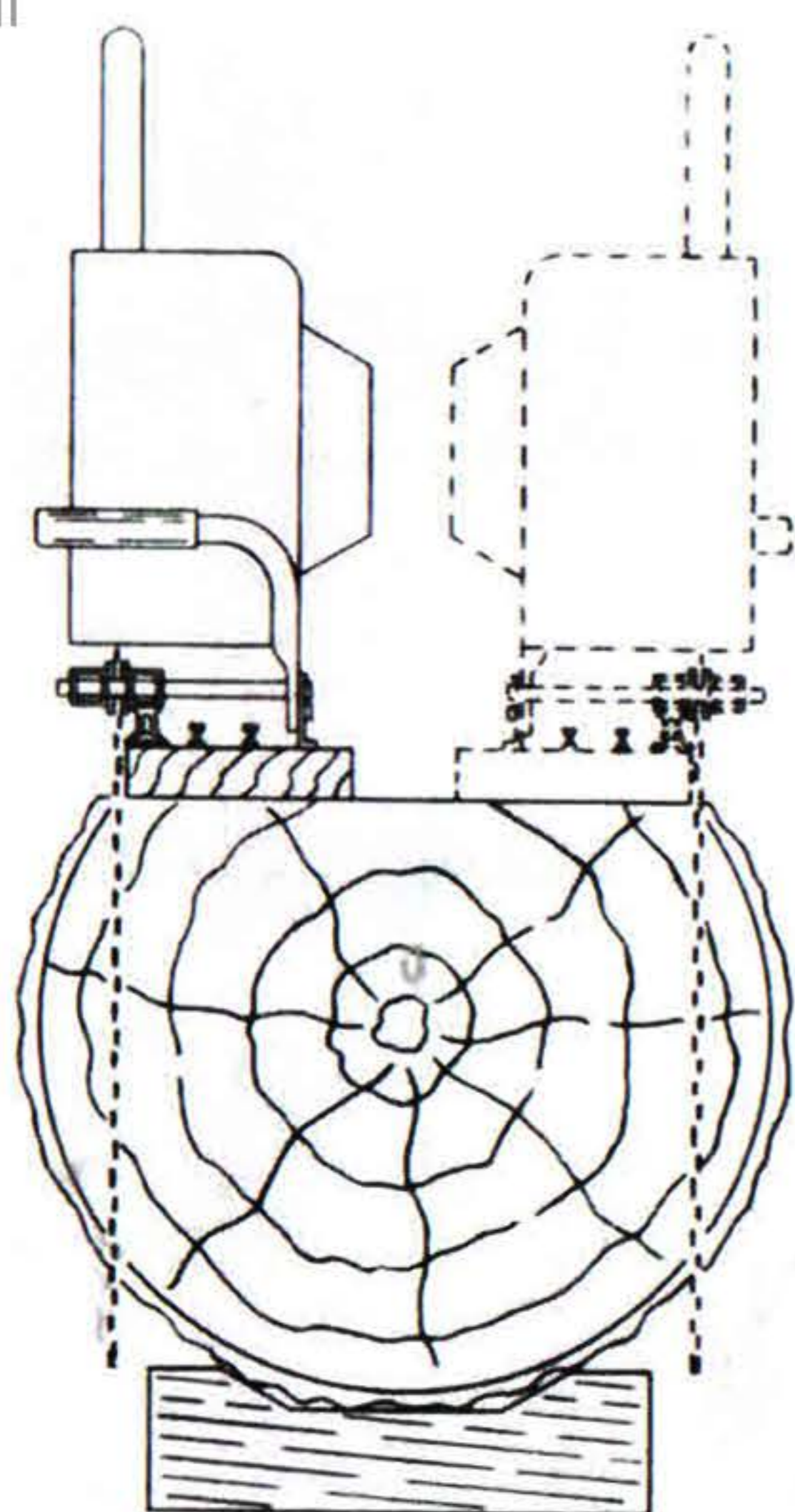
CORTES EM ÂNGULO



CORTES PERPENDICULARES (90°)



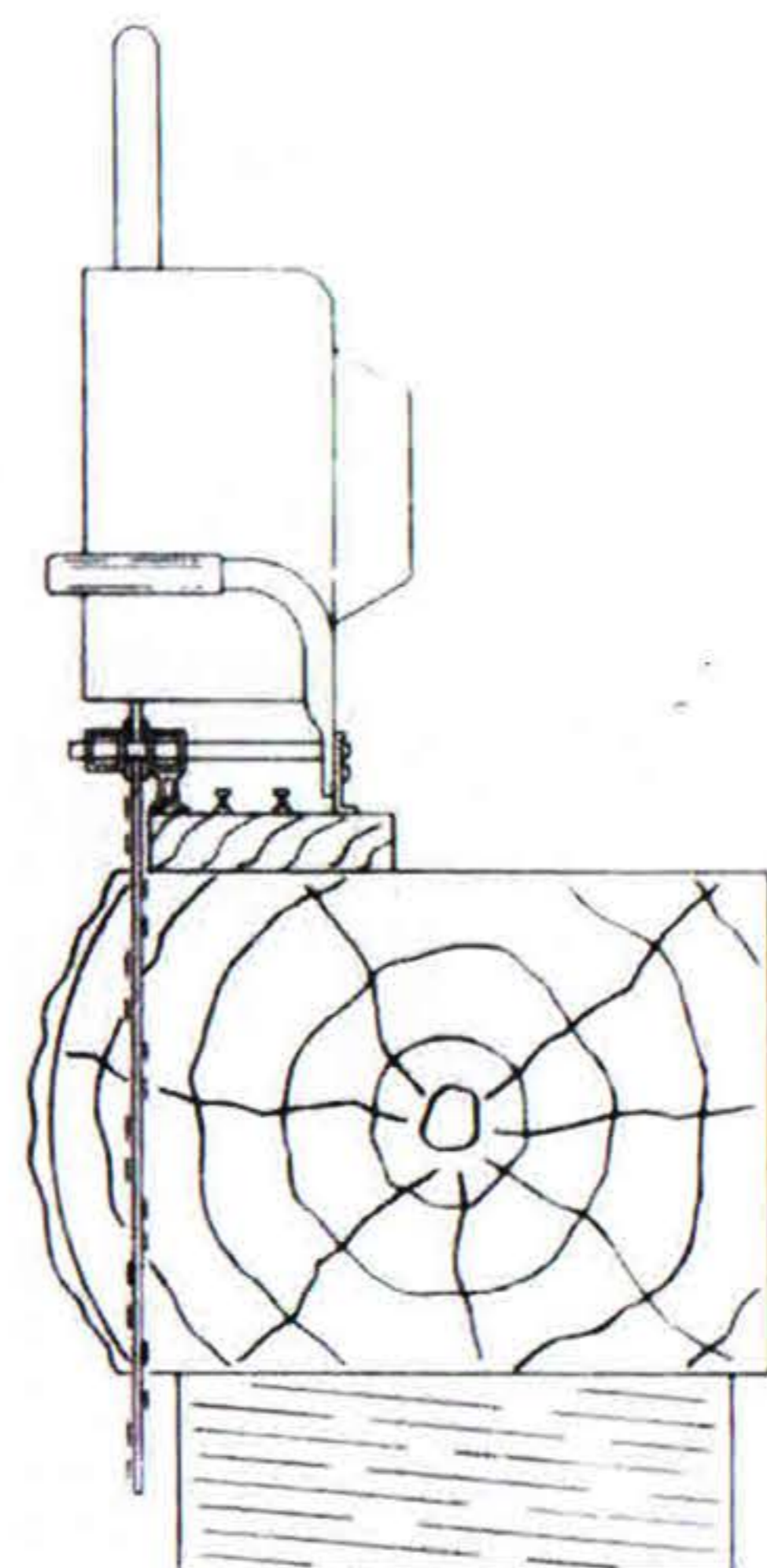
TODOS OS TIPOS DE CORTE PARA TRELIÇAS E GRANDES ESTRUTURAS



SEGUNDO E TERCEIRO CORTE

GIRE A TORA 90° APÓS O PRIMEIRO CORTE.
FIXE A TÁBUA GUIA NA SUPERFÍCIE RETA FEITA PELO PRIMEIRO CORTE COMO DEMONSTRADO NO LADO ESQUERDO DA ILUSTRAÇÃO E FAÇA O SEGUNDO CORTE. FIXE A TÁBUA GUIA DO OUTRO LADO DA TORA COMO DEMONSTRADO NO LADO DIREITO DA ILUSTRAÇÃO E FAÇA O TERCEIRO CORTE

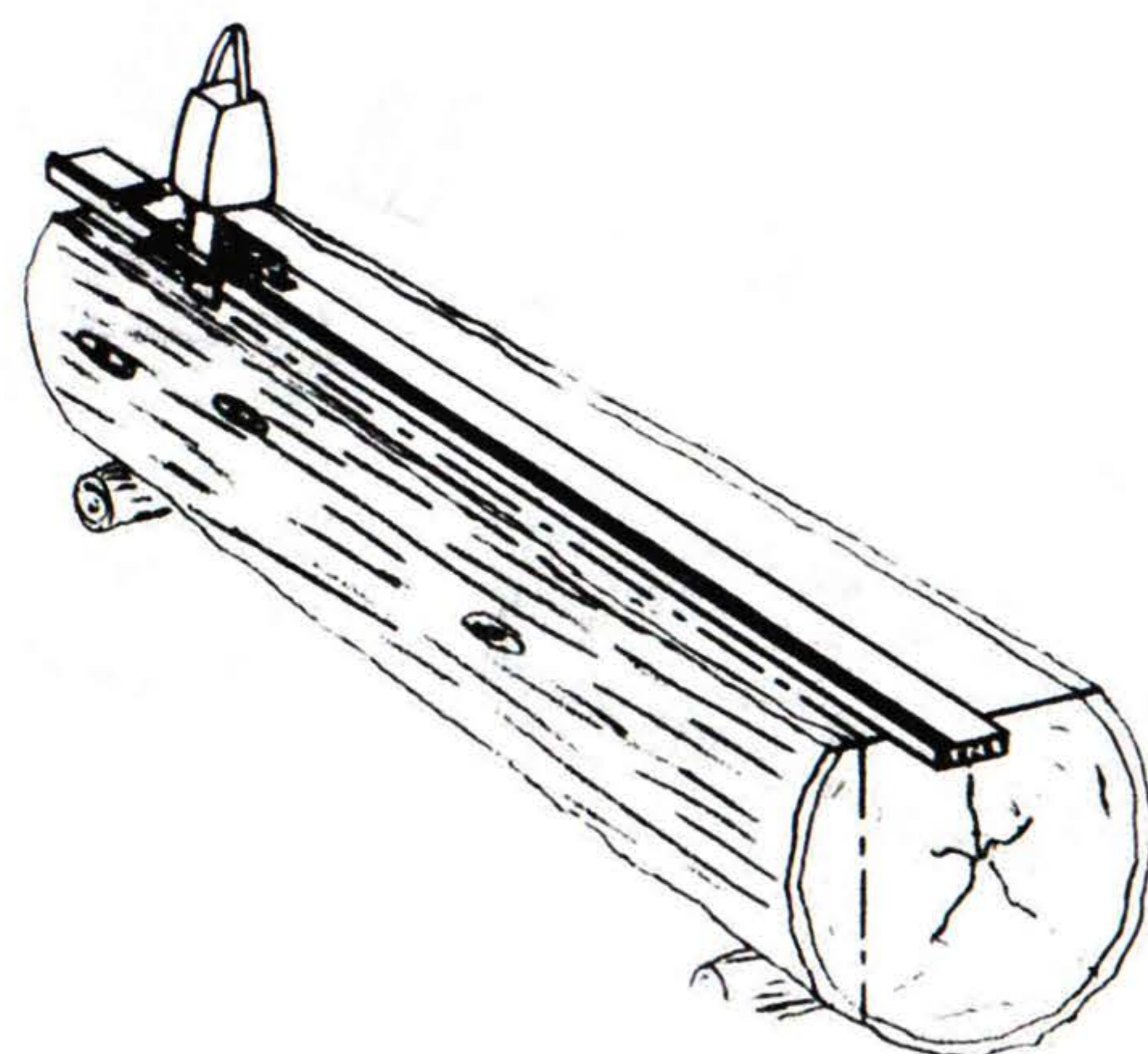
PASSO 3



QUARTO CORTE

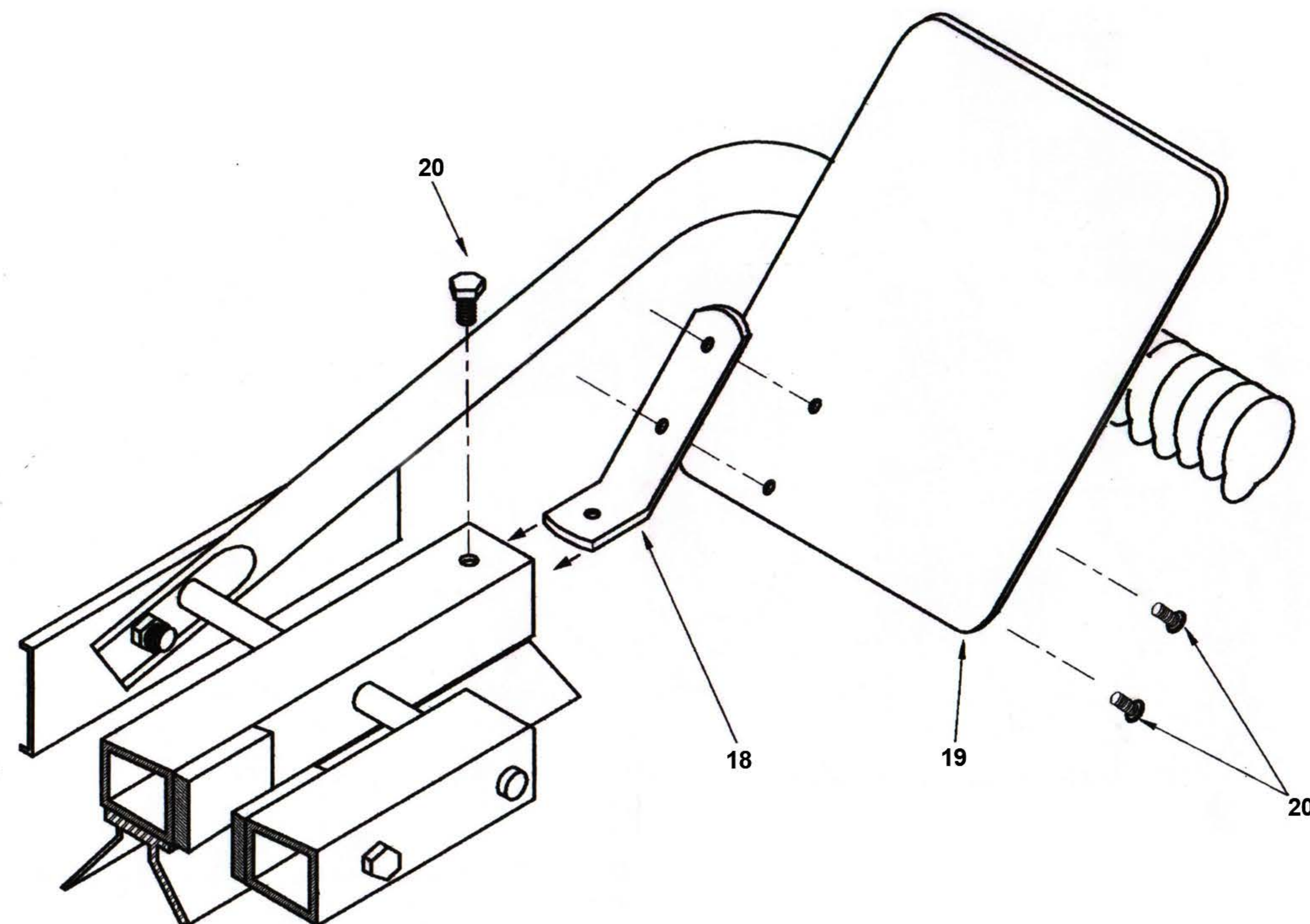
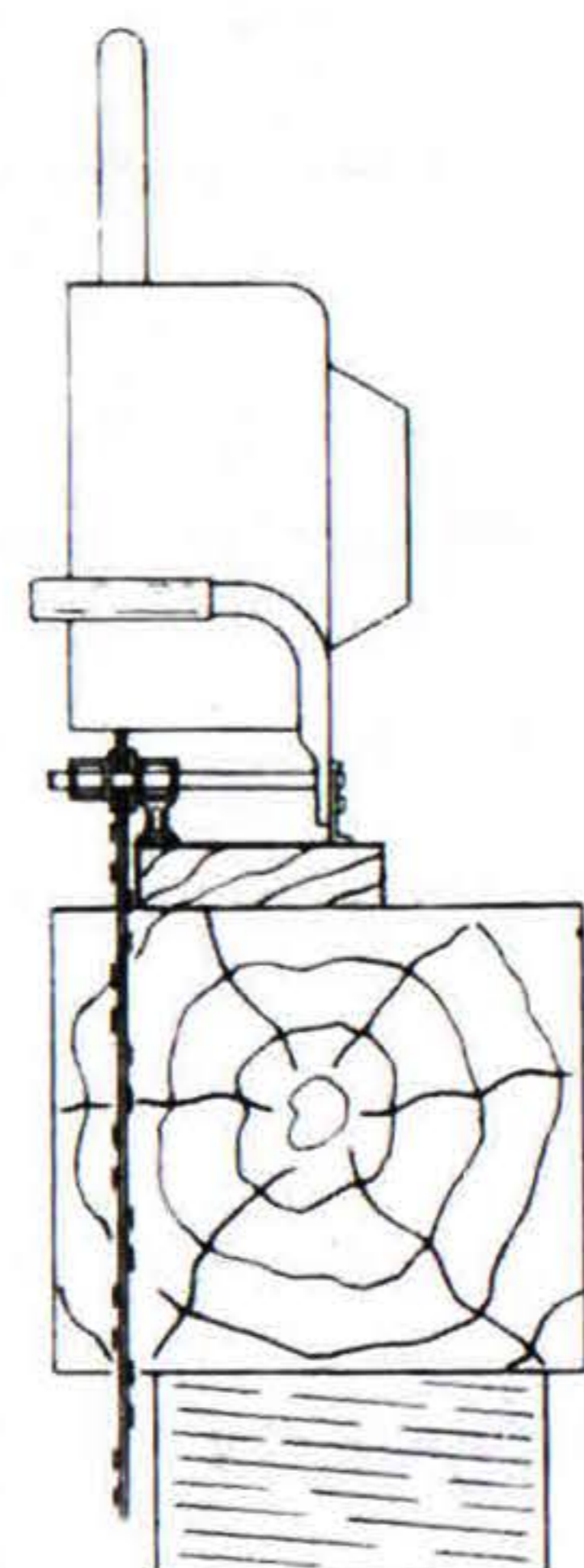
NOVAMENTE GIRE A TORA 90°, FIXE A TÁBUA GUIA E FAÇA O QUARTO CORTE COMO DEMONSTRADO

PASSO 4



MEÇA E MARQUE A ESPESSURA DESEJADA, FIXE A TÁBUA GUIA E FAÇA O CORTE

PASSO 5



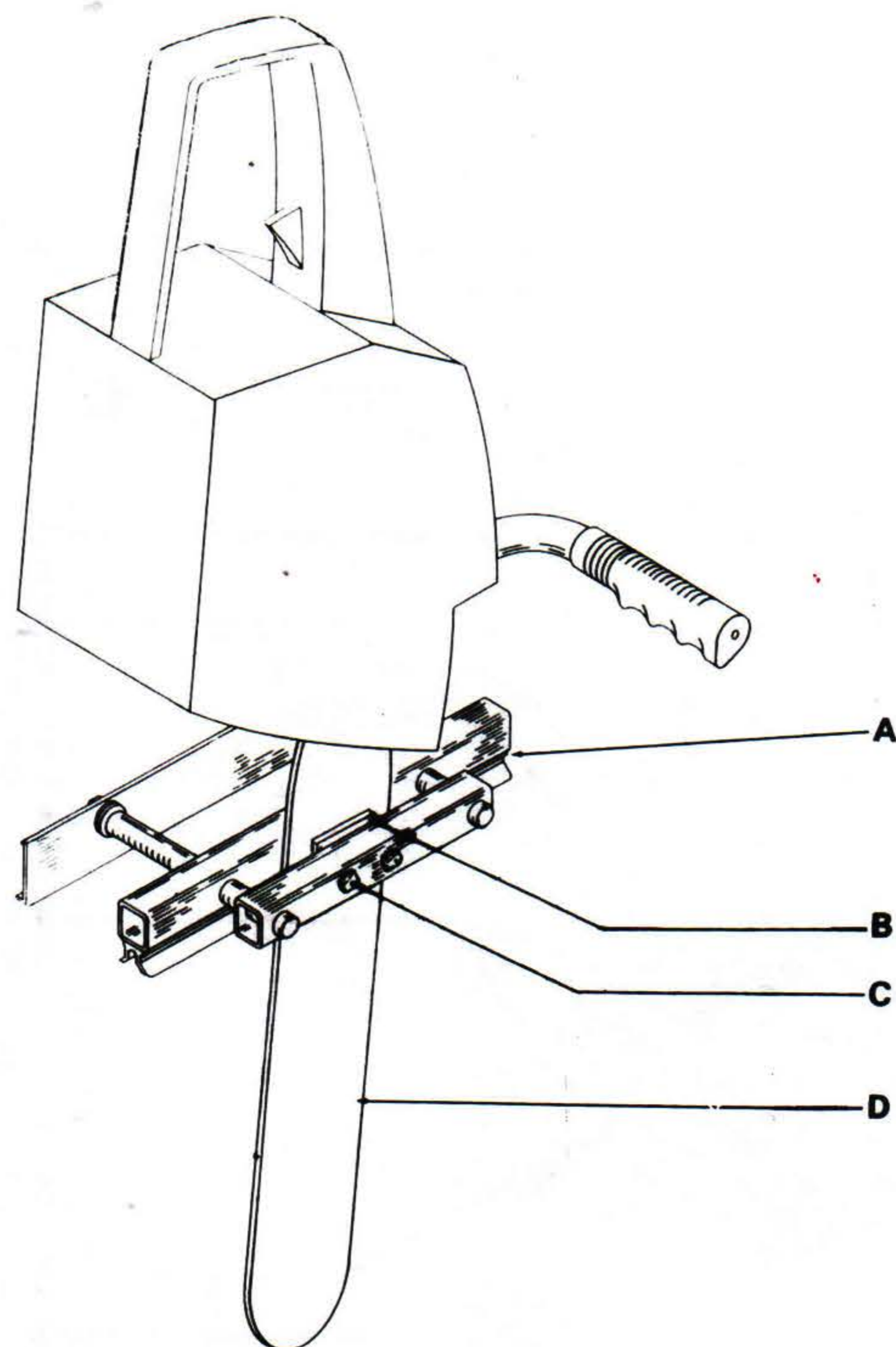
Item	Código	Descrição	Qntd
18	3350-1807	SUPORTE PROTEÇÃO MINI SERRA TABUA	01
19	3350-1803	PROTEÇÃO (ACRÍLICO) MINI SERRA TABUA	01
20	2121-0610	PARAFUSO FENDA CIL M6X10	03

1. Monte a Proteção Mini Serra tábua (item 19) no Suporte (item 18) utilizando 02 Parafusos M6x10 (item 20). Aperte bem.

2. Insira o conjunto de Proteção no final do Suporte Comp. Prendedor Sabre Motosserra e o fixe utilizando 01 Parafuso M6x10 (item 20).

1. INSIRA O SABRE DA MOTOSSERRA "D" NA POSIÇÃO VERTICAL NO SUPORTE "B" MONTADO NO CONJUNTO "A".

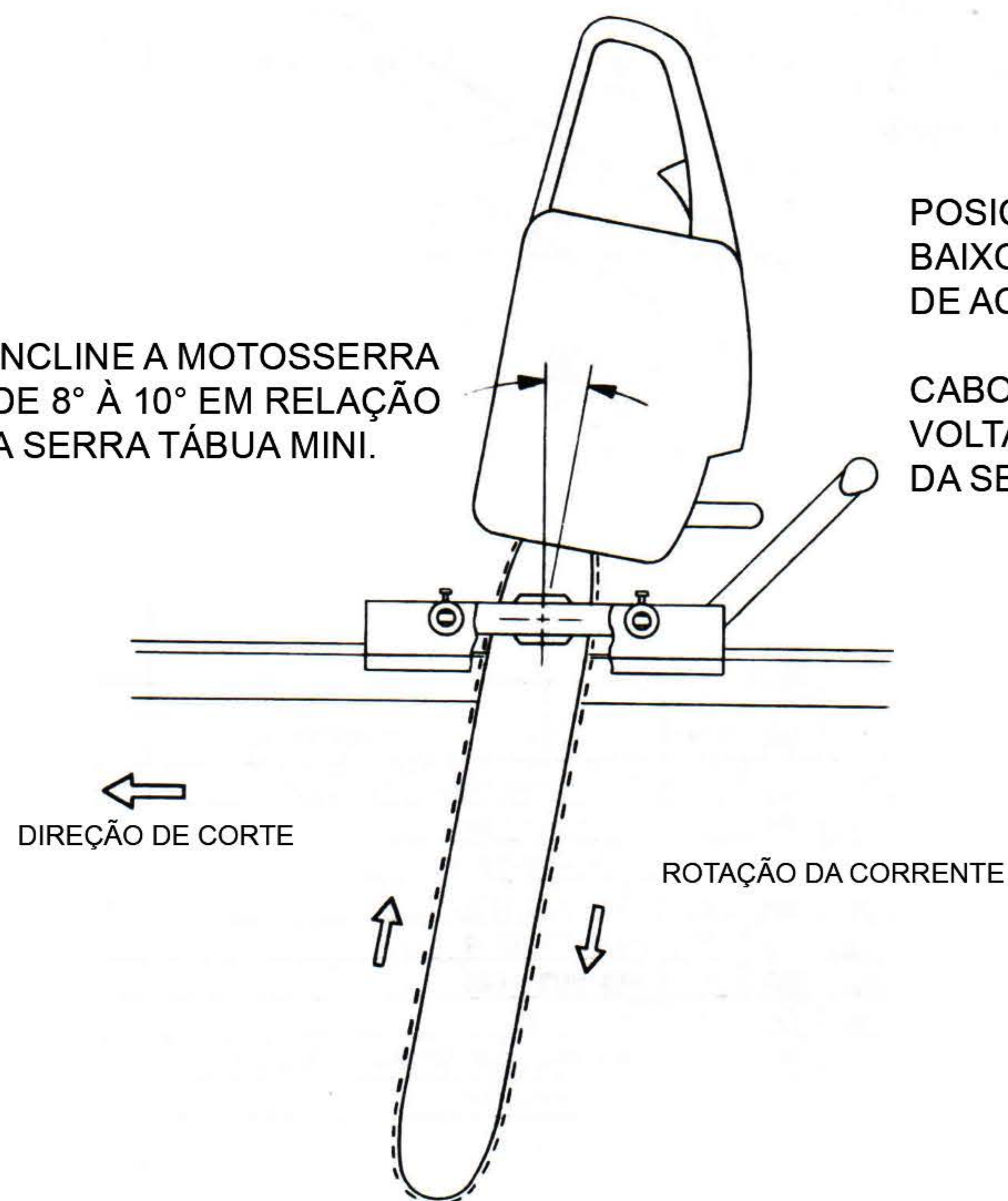
2. APERTE CUIDADOSAMENTE OS PARAFUSOS ESPECIAIS ESFERA MTS "C".



POSICIONE A MOTOSSERRA MAIS PARA BAIXO OU PARA CIMA NA SERRA TÁBUA MINI DE ACORDO COM O TAMANHO DA TORA.

CABO DE MANEJO DA MOTOSSERRA VOLTADO PARA O CABO DE MANEJO DA SERRA TÁBUA MINI.

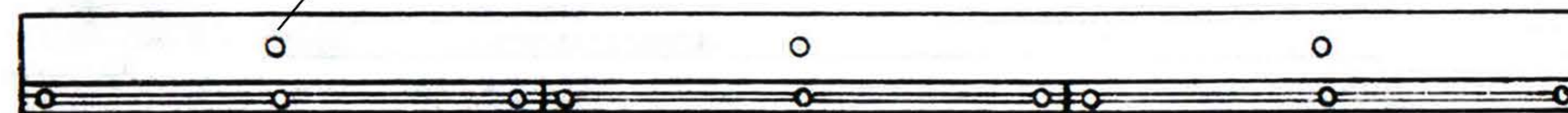
INCLINE A MOTOSSERRA DE 8° À 10° EM RELAÇÃO A SERRA TÁBUA MINI.



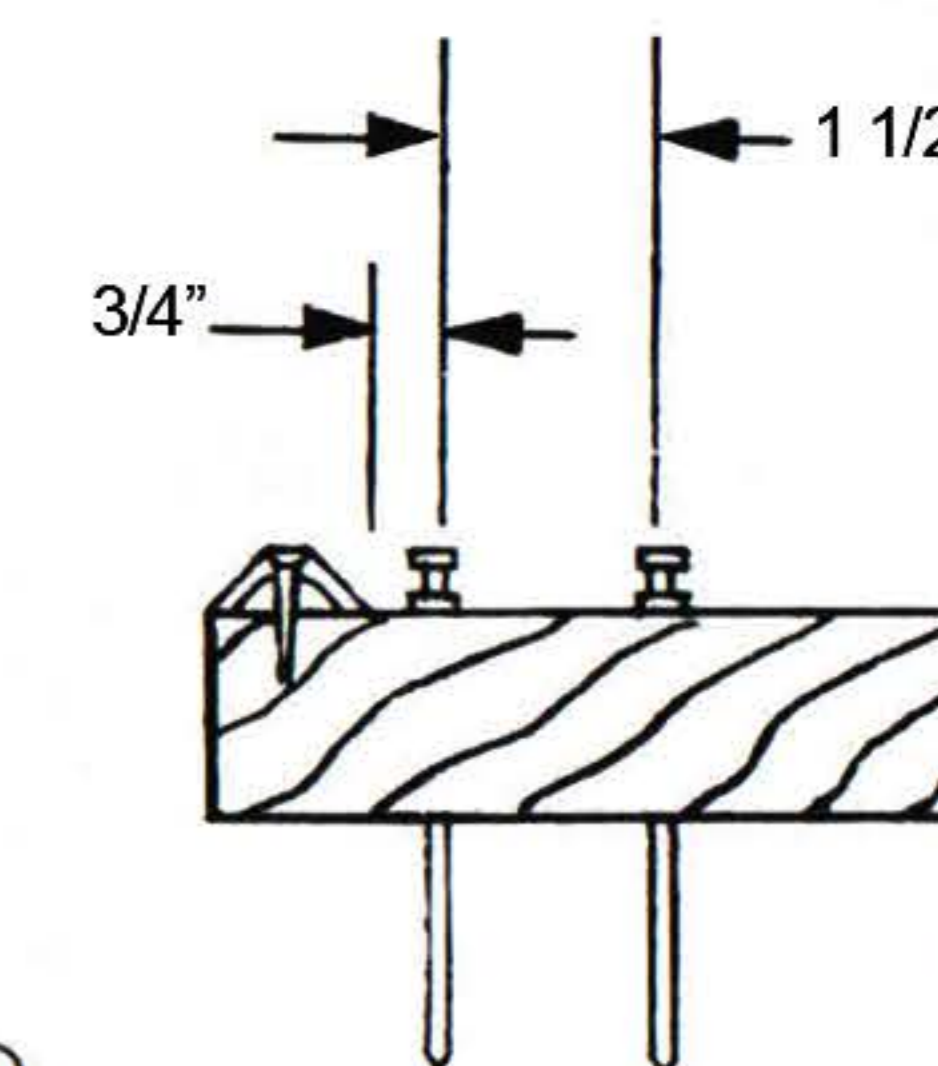
MONTAGEM DO TRILHO GUIA

ESCOLHA 02 CAIBROS RETOS DE APROXIMADAMENTE 05x15cm COM O COMPRIMENTO QUE DESEJAR. UM TOTAL DE 3,6 METROS DE TRILHO É FORNECIDO JUNTAMENTE COM A SERRA TÁBUA MINI, E 12 PARAFUSOS 6,1x30 PARA MADEIRA. (TRILHOS ADICIONAIS PODEM SER ADQUIRIDOS)

FAÇA 03 FUROS DE AO LONGO DA TÁBUA GUIA PARA POSTERIORMENTE FIXA-LA NA TORA UTILIZANDO OS PREGOS CABEÇA DUPLA.



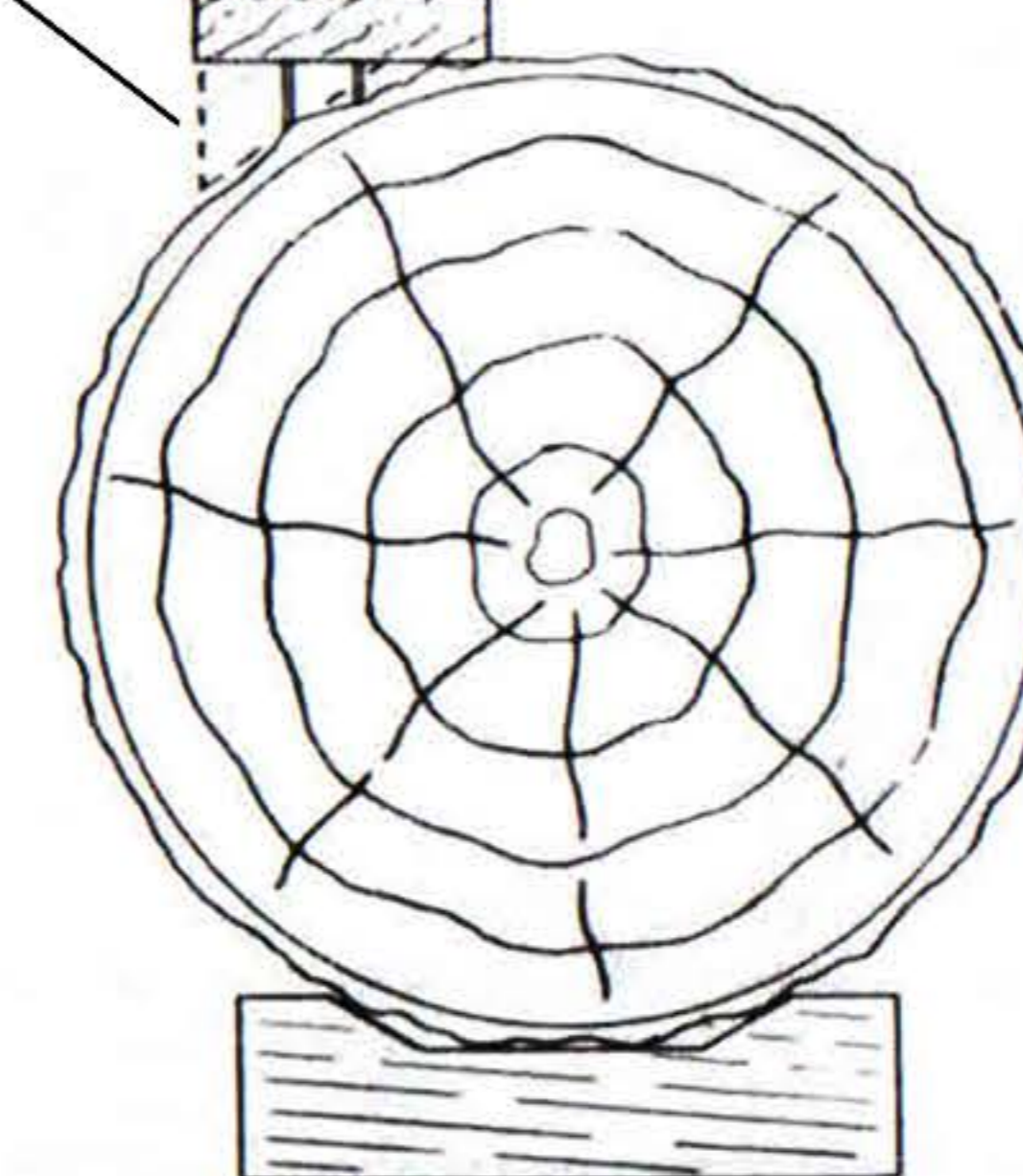
FIXE O TRILHO EM UM CAIBRO RETO DE APROXIMADAMENTE 5x15cm UTILIZANDO PARAFUSOS 6,1x30 PARA MADEIRA.



COMO ESQUADREJAR UMA TORA

UTILIZE PEQUENOS CALÇOS DE MADEIRA PARA NIVELAR O PRIMEIRO CORTE

PARA TODOS OS CORTES MANTENHA O LADO COM O TRILHO DA TÁBUA GUIA VOLTADO PARA FORA DA TORA

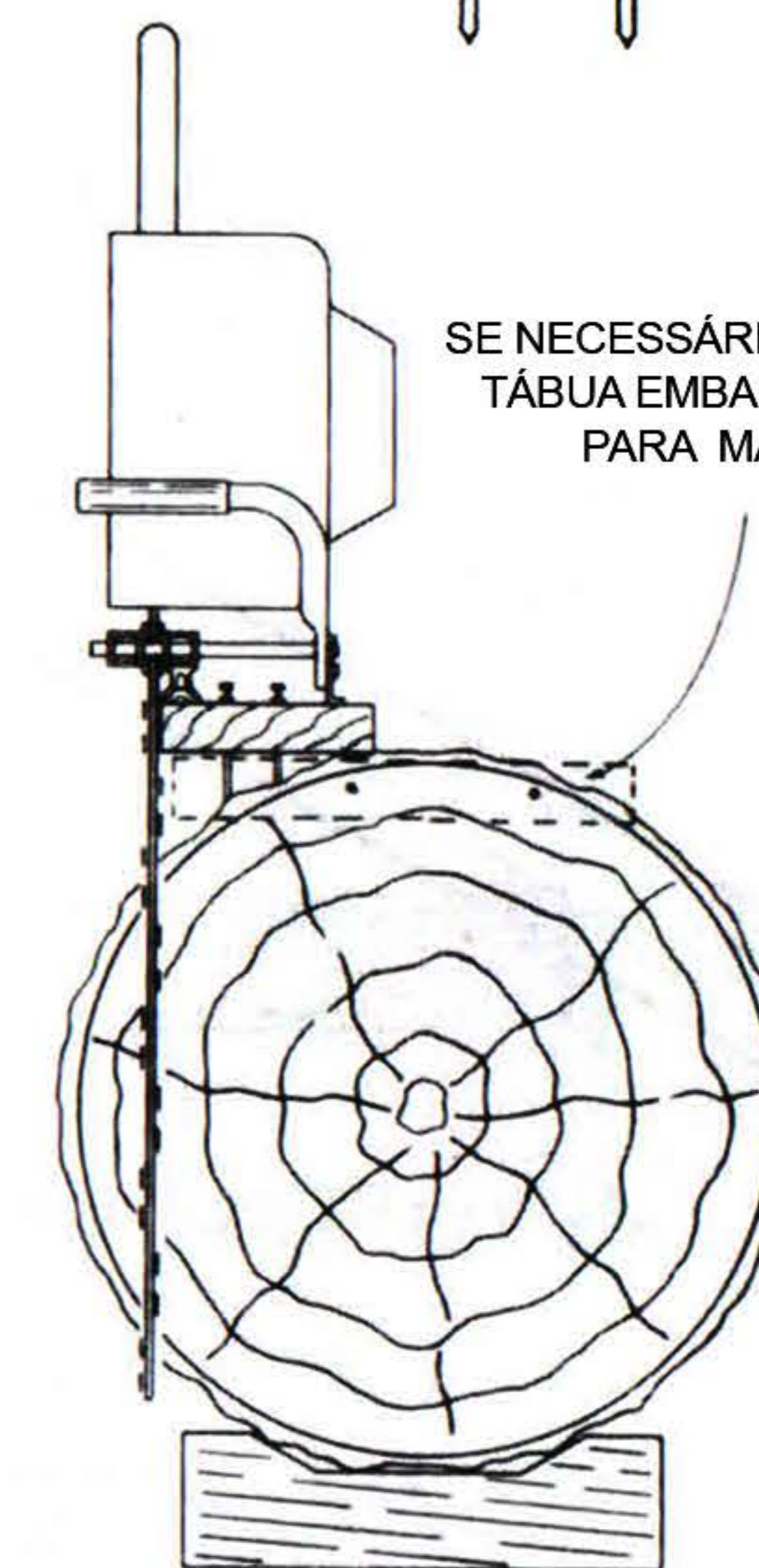


PREPARAÇÃO PARA O PRIMEIRO CORTE

FIXE TÁBUA GUIA NA TORA COMO DESMONSTRADO CERTIFICANDO-SE DE QUE A TORA ESTA DEVIDAMENTE PRESA, PREVENINDO QUE ELA ROLE DURANTE O CORTE

PASSO 1

SE NECESSÁRIO, UTILIZE MAIS UMA TÁBUA EMBAIXO DA TÁBUA GUIA PARA MAIOR SUPORTE



PRIMEIRO CORTE

O SUPORTE COMPREENDEDOR SABRE MTS DESLIZA SOBRE O TRILHO, ENQUANTO O SUPORTE NIVELADOR DESLIZA SOBRE A TÁBUA GUIA.

PASSO 2